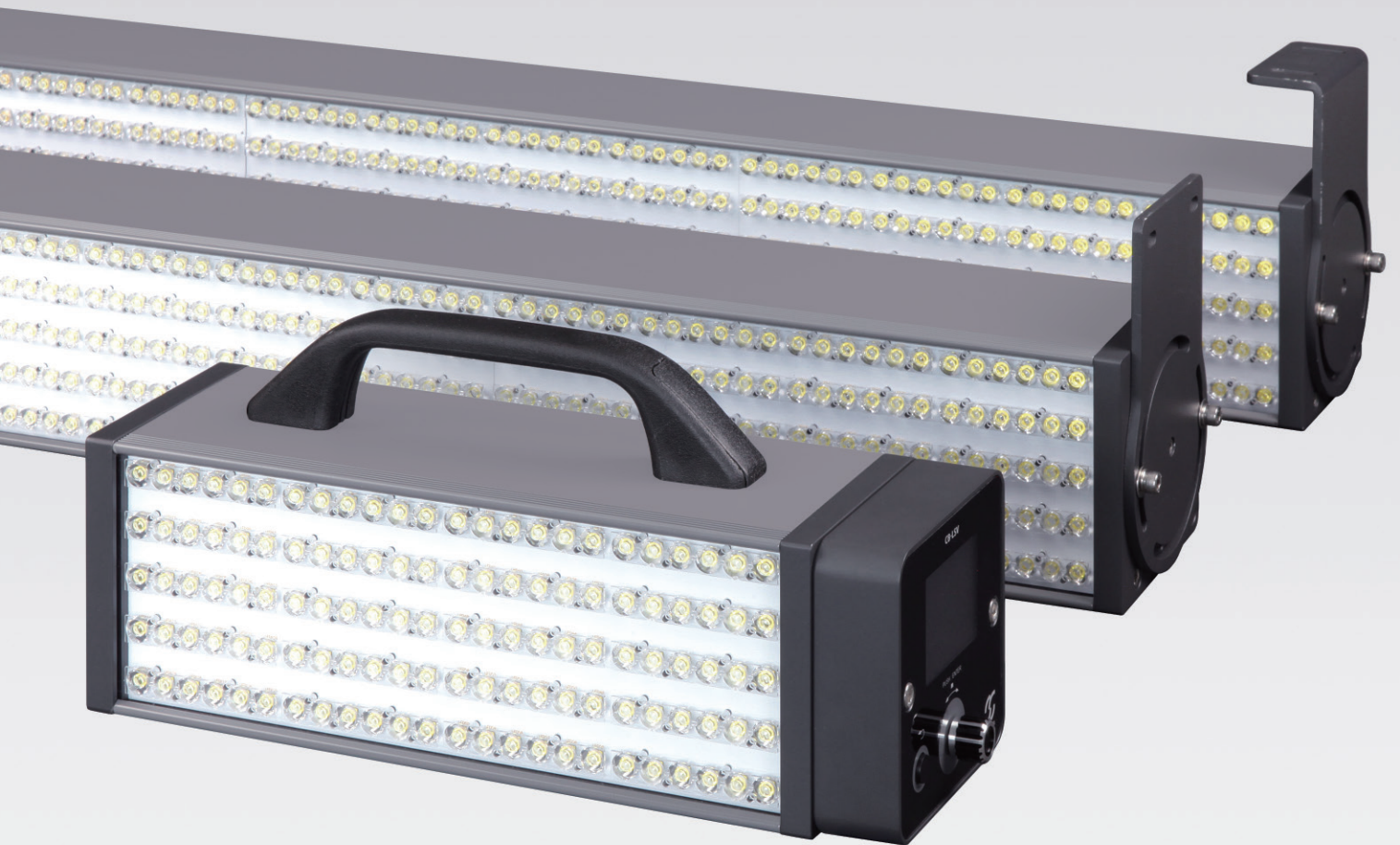


LEDSTROBE

LS-V

测试动态下运动件的状态

六种从短到长的尺寸, 支持各种需求



LED频闪灯



LS-V系列

是一套完整的多功能LED频闪仪。

它支持多种频闪仪应用，如钢板、纸张和薄膜的表面检查、印刷材料的检查、高速旋转和高速运动的观察以及转速的测量。

具备内触发闪烁、外触发闪烁、角度延迟、延时、分频、慢动作等多种闪光功能

■ 特征

● 均匀明亮的照明灯

闪光表面有六种尺寸：均为90毫米高，宽度为250毫米、500毫米、1000毫米、1250毫米、1500毫米和2000毫米。

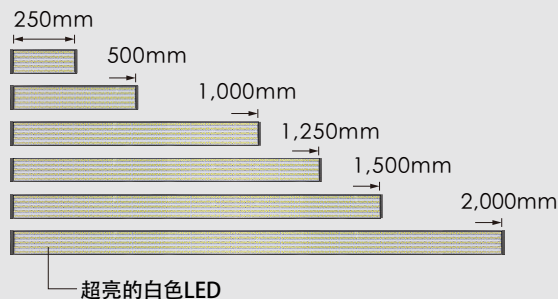
使用高亮度白色LED发出明亮均匀的光线。

● 减少更换灯具和过滤器的成本

使用长寿命的LED 减少更换灯具的频率和运行成本(*)。

无风扇冷却无须更换过滤器

*与Sugawara SS-800DL相比，每台LS-V每年可降低约30万日元的成本



● 功能多样且易于使用

控制器是易于使用旋钮和单屏操作。记忆功能可保存多达10个设置。

具备内触发闪烁、外触发闪烁、角度延迟、延时、分频、慢动作等多种闪光功能。在印刷品的检查中，使用传送带编码器信号和印刷纸张的数量，可以很容易地设置闪光次数。

● 通过可连接 / 可拆卸的控制器， 最多可以同时控制十二个 LS-V 单元

它可以用作集成频闪仪，也可以与控制器分开使用，以支持各种使用环境。可以连接多个LS-V单元，从而能够同时照亮不同的位置或扩展照明范围。

006000		
MODE	DUTY	UNIT
INT	0.5%	FPM
DIVIDE	DELAY	MOTION
0001	000"	STOP
SET	INPUT	POWER
No.0	POS	

控制器屏显内容



控制器 CB-LSV

● 安装支架简化了仪器安装和安装角度的调整

有两种安装支架可供选择：L型和I型。

使用L型可以将LS-V用作台式频闪仪。

■ 系统结构



手柄
(配件)
※适用于LS-V250/V500

CB-LSV

LEDSTROBE LS-V
LS-V250 / V500 / V1000 / V1500 / V2000

安装支架
(配件)

L型

I型



[配置示例]

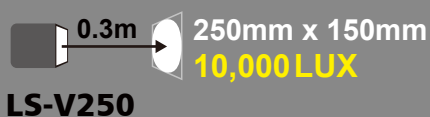
● 各种连接电缆可供选择。

■照明范围和亮度

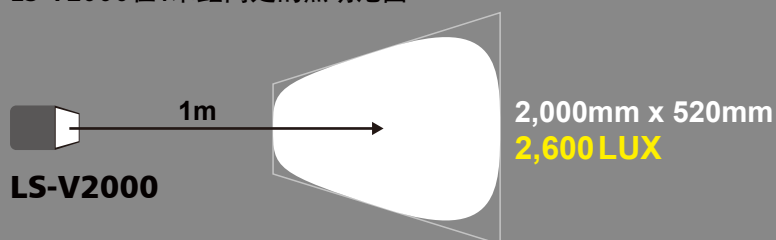
您可以选择最适合您使用环境的型号，如照明范围和照明距离。

型号	闪光表面宽度 (mm)	照明范围 (mm×mm)		亮度 (LUX)	
		距离0.3m	距离1m	距离0.3m	距离1m
LS-V250	250	250×150	500×500	10,000	1,600
LS-V500	500	500×160	600×510	9,000	2,600
LS-V1000	1,000	1,000×170	1,150×520	9,000	2,600
LS-V1250	1,250	1,250×170	1,400×520	9,000	2,600
LS-V1500	1,500	1,500×170	1,650×520	9,000	2,600
LS-V2000	2,000	2,000×170	2,000×520	9,000	2,600

LS-V250在0.3米距离处的照明范围



LS-V2000在1米距离处的照明范围

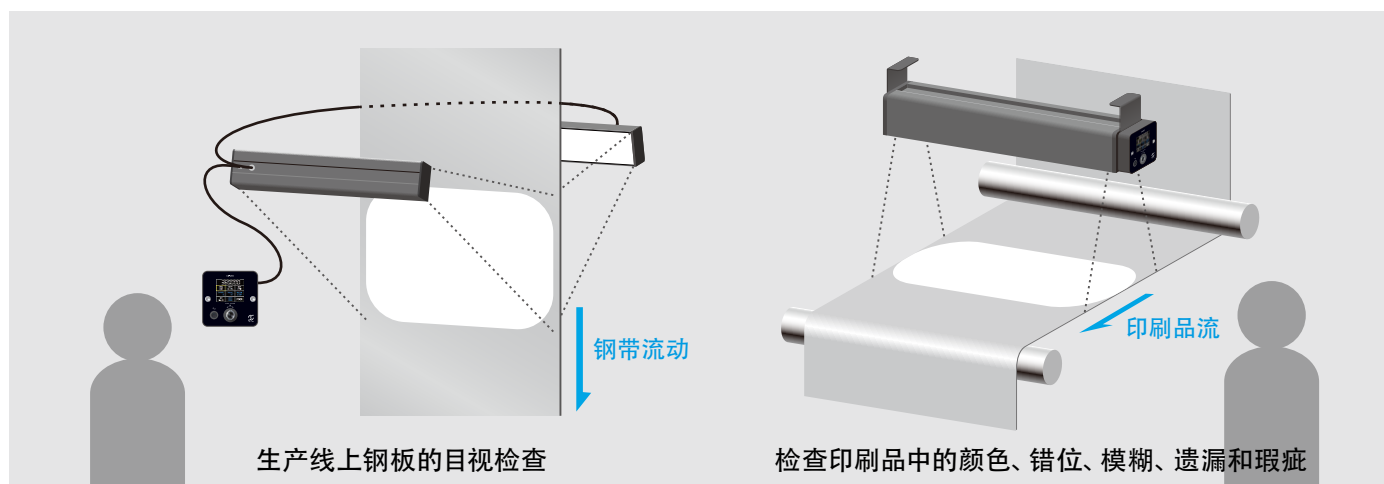


■接线示例



■应用实例

- 生产线上钢板的目视检查
- 检查印刷品中的颜色、错位、模糊、遗漏和瑕疵
- 纺织生产中测量锭子转速、纱线气球检查和织机定时调整
- 高速旋转和高速运动的目视检查
- 测量转速并检查电机等各种旋转装置的运行情况
- 观察汽车和摩托车部件的振动

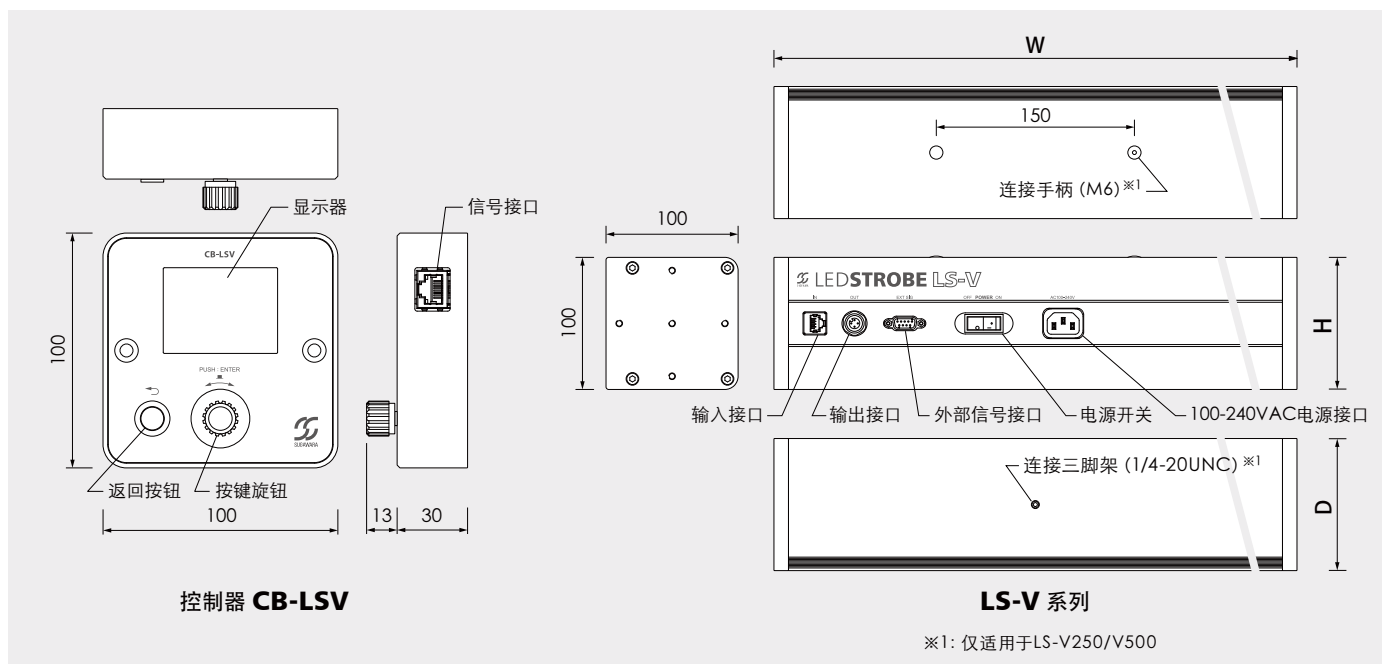


LED ストロブスコープ

■规格

模型	LS-V250	LS-V500	LS-V1000	LS-V1250	LS-V1500	LS-V2000
闪光范围	INT	30~360,000FPM (0.5~6,000Hz), 解析度: 1FPM (0.1Hz)				
	EXT	0~60,000FPM (0~1,000Hz), 解析度: 0.1FPM (0.1Hz)				
内部触发精度	±0.01%					
外部触发测量精度	±(0.01%+1digit)					
闪光持续时间	从1微秒到等于闪光周期1%的时间, 最大200微秒, 分辨率0.1微秒					
外部触发器	电压	高电平: 3-5VDC, 低电平: 0-1VDC, 输入阻抗: 约11kΩ, 脉冲宽度: 10μsec或更大				
	触点	导通电阻: 1kΩ或更低, 导通电流: 18mA, 截止电阻: 10kΩ或更高, 截止电压: 5V				
	电流	开启状态: 9-18mA, 关闭状态: 0.1mA或更低, 脉冲宽度: 10μsec或更大				
同步边沿	电压	上升沿或下降沿				
	触点	闭合或断开				
	电流	电流开启或电流关闭				
角度延迟	0~359°, 解析度: 1°					
时间延迟	从0毫秒到输入信号周期时间, 最大2000毫秒, 分辨率1毫秒					
外部信号分频功能	最大分频数: 1000					
编码器信号分频功能	编码器信号最大数量: 1000 P/R, 最大闪光次数: 1000次/R					
慢动作	-1.0 r/s (前进) -+1.0 r/s (后退), 分辨率0.1 r/s					
记忆功能	可保存的设置数量: 10					
链接单元数量	最多12台					
电源要求	AC100V~240V±10%, 50/60Hz					
消耗电流	大约0.3A	大约0.4A	大约0.5A	大约0.7A	大约0.8A	大约0.9A
使用环境	温度	0°C~40°C				
	湿度	20%~90%RH, 无露水凝结				
尺寸 (W×H×D mm)	控制器: 100×100×30, 400g					
	重量	272×100×100 2kg	522×100×100 3kg	1,022×100×100 5kg	1,272×100×100 6kg	1,522×100×100 7kg

■外视图



- ⚠ 危险**
- 请勿触摸设备内部。
 - 不要直视闪烁的LED。
 - 请仔细阅读操作手册。

※规格如有更改, 恕不另行通知。

产品: 氙弧灯、扭矩测功机、轴承检测系统等。

株式会社菅原研究所



总部/东京销售办公室

日本神奈川県川崎市麻生区南黒川 8-2, 邮编: 215-0034

电话: +81-44-989-7320 传真: +81-44-989-7338

电子邮件: info@sugawara-labs.co.jp URL: https://www.sugawara-labs.co.jp/



芬晓仪器(上海)有限公司

上海浦东新区康桥路 787 号 6 号楼 113 (邮编 201315)

电话: 86-021-50623396 传真: 86-021-50623397

电子邮件: sales@fx-instruments.com

URL: https://www.fx-instruments.com

FX 芬晓仪器
Knowing Instruments

